



**BOLETÍN DE
ESTADÍSTICAS
BÁSICAS
CEDEVAL**

**NOVIEMBRE
2024**

Versión 06.24

Gráfico 1
SALDOS EN CUSTODIA, NOVIEMBRE 2023 - 2024
 (En millones de US\$ a valor nominal)

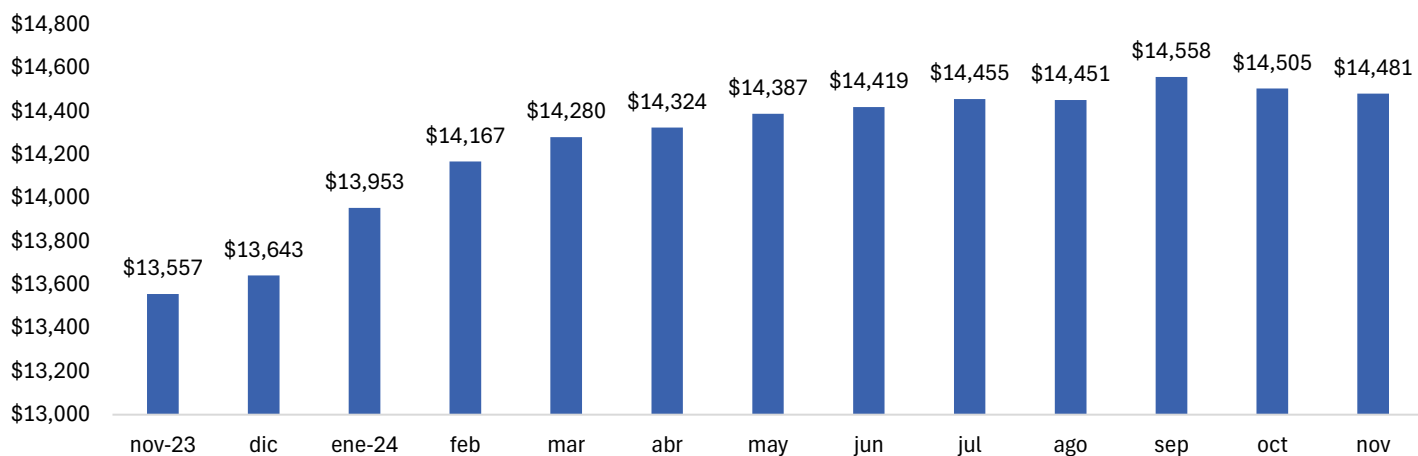


Gráfico 2
CUSTODIA LOCAL E INTERNACIONAL, NOVIEMBRE 2023 - 2024
 (En millones de US\$ a valor nominal)

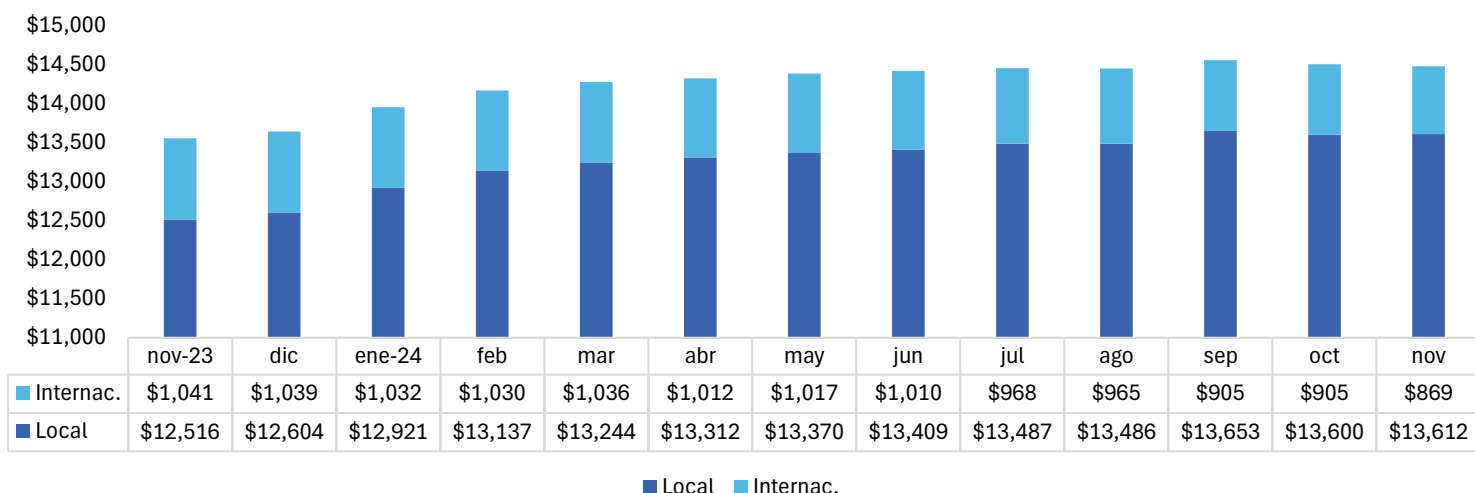
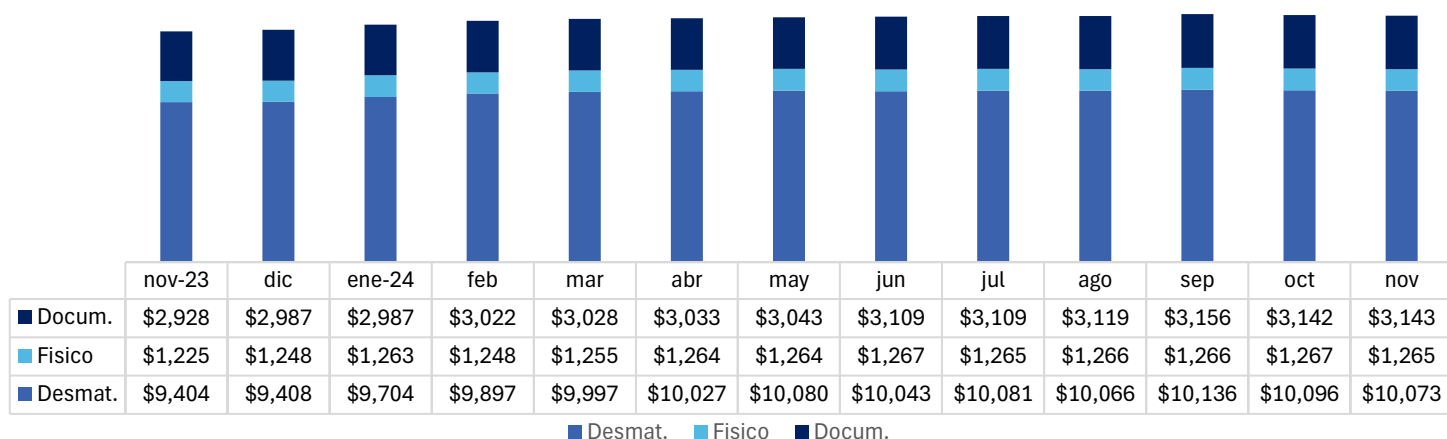


Gráfico 3
SALDOS POR TIPO DE CUSTODIA, NOVIEMBRE 2023 - 2024
 (En millones de US\$ a valor nominal)



Cuadro 1
VALORES DEPOSITADOS EN CEDEVAL POR TIPO DE EMISIÓN
AL 30 DE NOVIEMBRE DE 2024
 (En millones de US\$)

TIPO DE EMISIÓN	MONTO
DEUDA PRIVADA LOCAL	\$ 3,455
DEUDA PÚBLICA LOCAL	\$ 4,861
DEUDA PUBLICA INTERNACIONAL	\$ 372
ACCIONES LOCALES	\$ 1,086
CERT. DE DEPÓSITO A PLAZO	\$ 2
CUSTODIA DE DOCUMENTOS	\$ 3,143
CUOTAS DE PARTICIPACIÓN FI	\$ 1,066
EMISIONES INTERNACIONALES	\$ 496
TOTAL CUSTODIA	\$ 14,481

Cuadro 2
COMPARATIVO DE LA DEUDA DEL ESTADO REGISTRADA EN CEDEVAL
NOVIEMBRE 2023 - 2024 (En millones de US\$, en valor nominal)

AÑO	TOTAL	DIFERENCIA	VARIACIÓN
2024	\$11,390	\$557	▲ 5.1%
2023	\$10,833		

Cuadro 3
COMPARATIVO CUSTODIA DE VALORES DEL ESTADO EMITIDOS EN EL EXTERIOR
AL 30 DE NOVIEMBRE 2024
 (En millones de US\$, en valor nominal)

AÑO	TOTAL			DIFERENCIA	VARIACIÓN
	EN CIRCULACIÓN	DEPOSITADO	% DEPOSITADO		
2024	\$6,529	\$372	5.7%	-\$23	▼ -5.9%
2023	\$6,286	\$395	6.3%		

LIQUIDACIÓN MONETARIA NOVIEMBRE 2024

Esquema 1 MONTOS LIQUIDADOS POR MERCADO (En % y miles de US\$)

Reportos	Primario	Acc. Primario	Secundario	Otro	Acc. Secundario	Internacional
\$315,847	\$98,111	\$10,660	\$21,328	\$0	\$1,620	\$75
70.6%	21.9%	2.4%	4.8%	0.00%	0.4%	0.017%

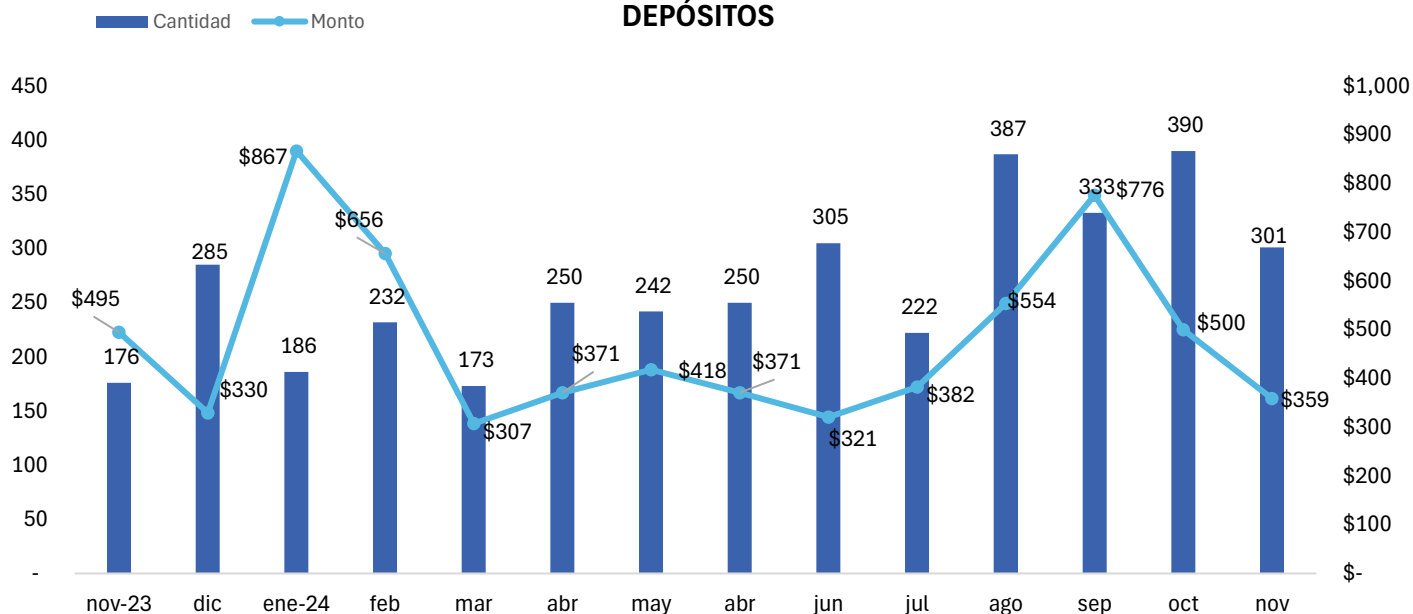
Esquema 2 MONTOS LIQUIDADOS POR TIPO DE CLIENTE (En miles de US\$)

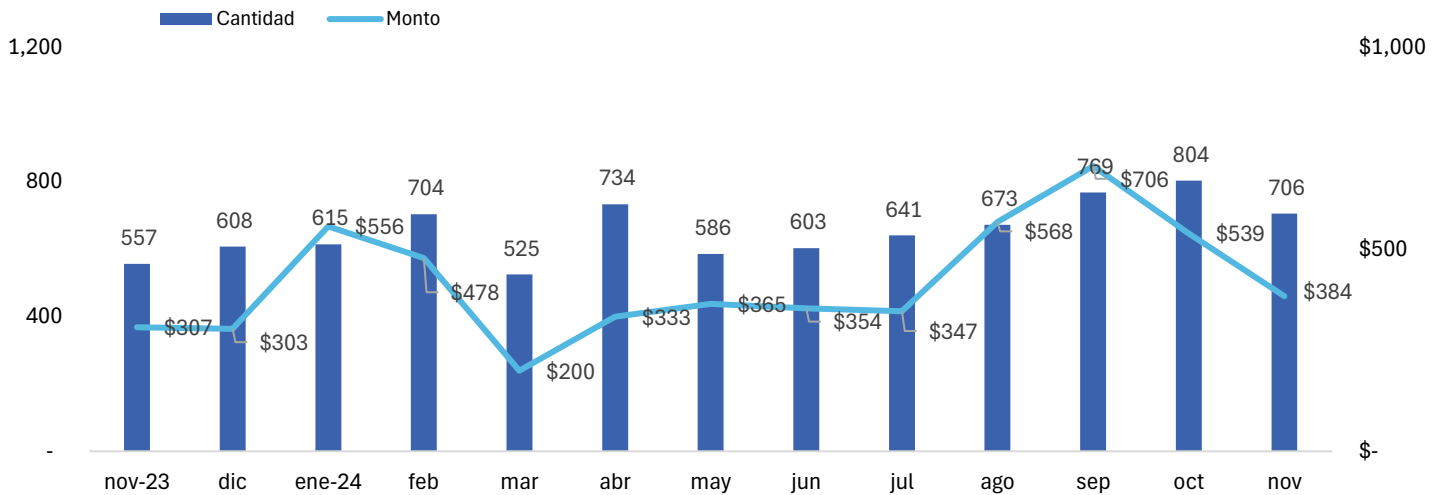
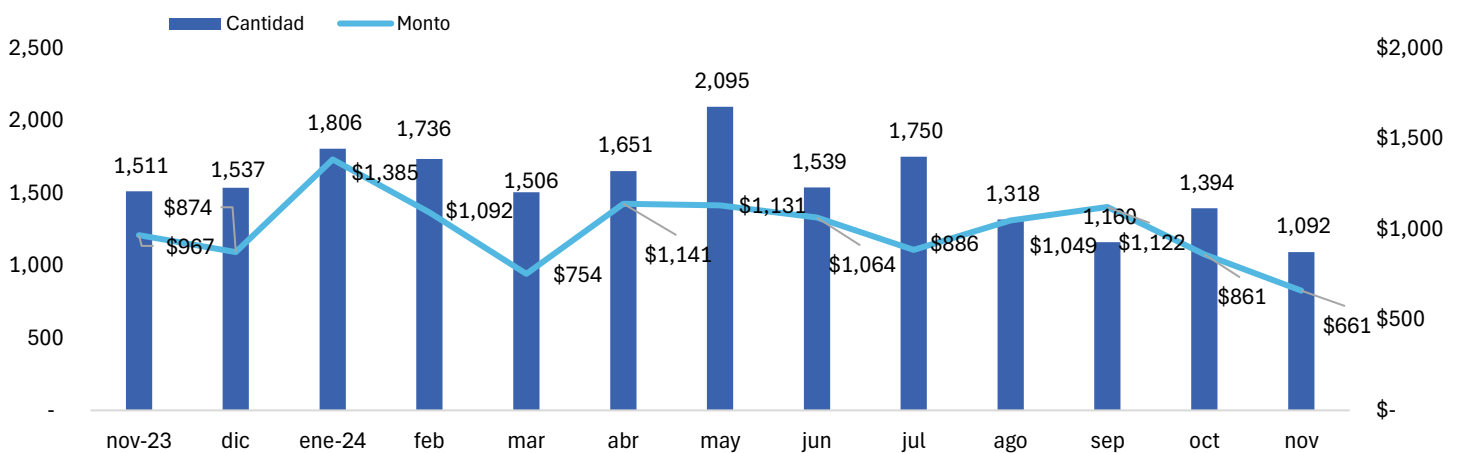


MONTO TOTAL LIQUIDADADO
\$447,641

EVOLUCIÓN DE TRANSACCIONES DE DEPÓSITOS, RETIROS Y TRANSFERENCIAS DE VALORES (Monto en millones de US\$ en valor nominal)

**Gráfico 4
DEPÓSITOS**



**Gráfico 5
RETIROS**

**Gráfico 6
TRANSFERENCIAS**

**Cuadro 4
CONSOLIDADO DE TRANSACCIONES
(En millones de US\$)**

Tipo de transacción	ene-24	feb	mar	abr	may	jun	jul	ago	sep	oct	nov	Total 2024
Depósitos	\$867	\$656	\$307	\$371	\$418	\$321	\$382	\$554	\$776	\$500	\$359	\$5,511
Retiros	\$556	\$478	\$200	\$333	\$365	\$354	\$347	\$568	\$706	\$539	\$384	\$4,830
Transferencias	\$1,385	\$1,092	\$754	\$1,141	\$1,131	\$1,064	\$886	\$1,049	\$1,122	\$861	\$661	\$11,146
Total	\$2,808	\$2,226	\$1,261	\$1,845	\$1,914	\$1,739	\$1,615	\$2,171	\$2,604	\$1,900	\$1,404	\$21,487

DERECHOS PATRIMONIALES

Gráfico 7
MONTO DE INTERESES LOCALES E INTERNACIONALES PAGADOS NOVIEMBRE 2023 - 2024
 (En millones de US\$)

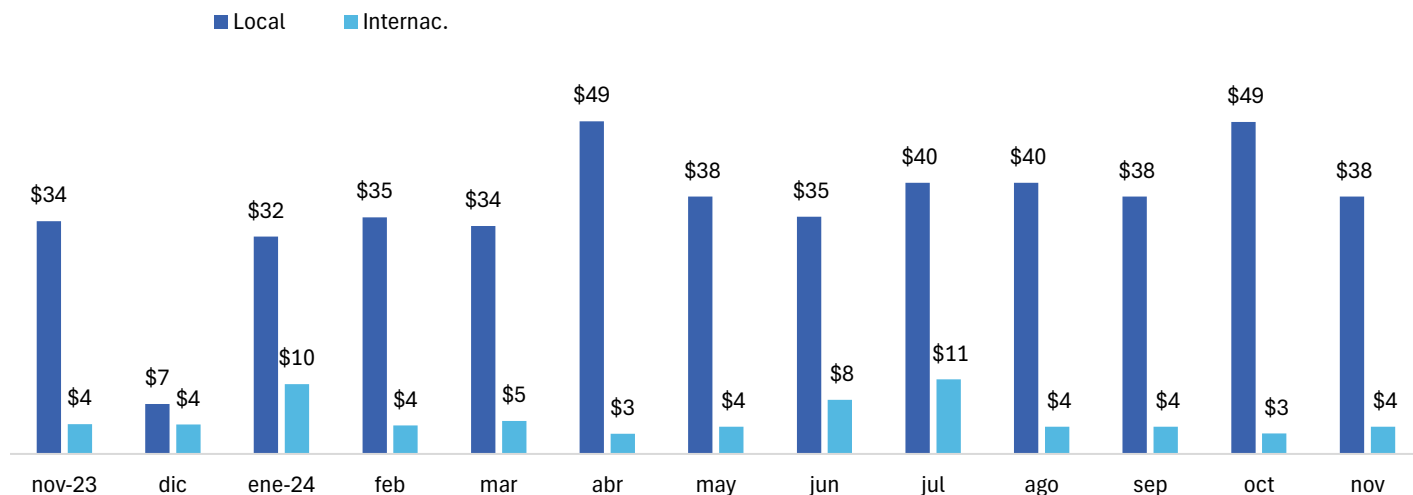
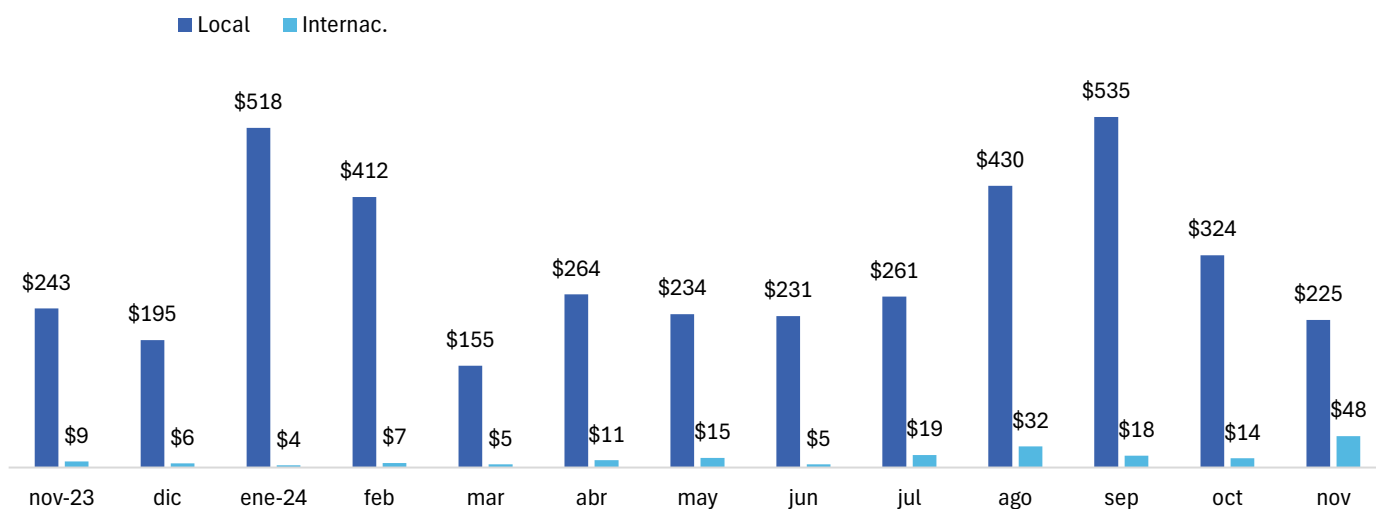


Gráfico 8
MONTOS DE CAPITAL LOCALES E INTERNACIONALES PAGADOS NOVIEMBRE 2023 - 2024
 (En millones de US\$)

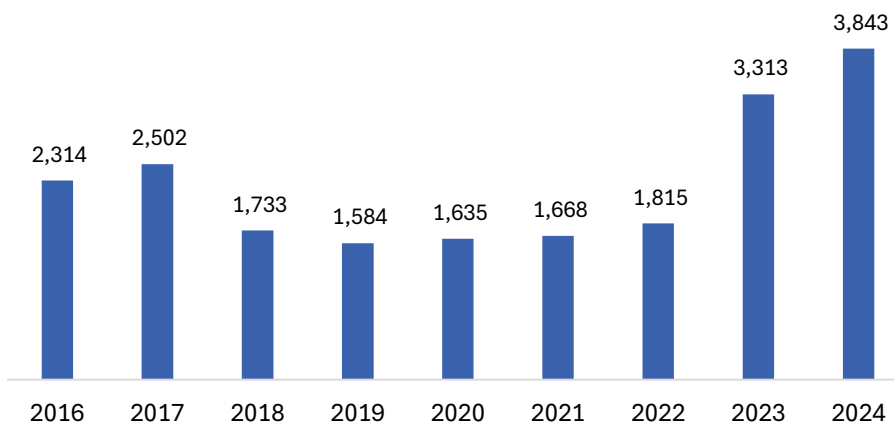


Cuadro 5
CONSOLIDADO DE INTERESES Y CAPITAL PAGADOS EN 2024
 (En millones de US\$)

Tipo de pago	ene-24	feb	mar	abr	may	jun	jul	ago	sep	oct	nov	Total 2024
Intereses	\$42	\$39	\$38	\$52	\$42	\$43	\$51	\$44	\$42	\$52	\$42	\$487
Capital	\$522	\$419	\$160	\$275	\$249	\$236	\$280	\$462	\$553	\$338	\$273	\$3,767
Total	\$564	\$458	\$198	\$327	\$291	\$279	\$331	\$506	\$595	\$390	\$315	\$4,254

REGISTROS

Gráfico 9
DETALLE DE CUENTAS DE VALORES ACTIVAS AL CIERRE ANUAL
2016 – NOV 2024



Cuadro 6
NUEVAS EMISIONES REGISTRADAS
(NO INCLUYE MH Y BCR)

MES	Emisiones		Colocaciones
	Locales	Internacionales	Locales
nov-23	4	14	20
dic-23	4	20	28
ene-24	2	22	28
feb-24	3	29	37
mar-24	2	15	24
abr-24	0	44	28
may-24	4	33	51
jun-24	3	26	36
jul-24	0	11	48
ago-24	1	39	50
sep-24	1	21	51
oct-24	2	15	63
nov-24	0	14	38

VALORES EN CUSTODIA
 EMISIONES Y
 COLOCACIONES LOCALES
 REGISTRADAS EN
 NOVIEMBRE 2024

\$54.65 MILLONES

VALORES EN CUSTODIA
 EMISIONES
 INTERNACIONALES
 REGISTRADAS EN NOVIEMBRE
 2024

\$14.69 MILLONES