

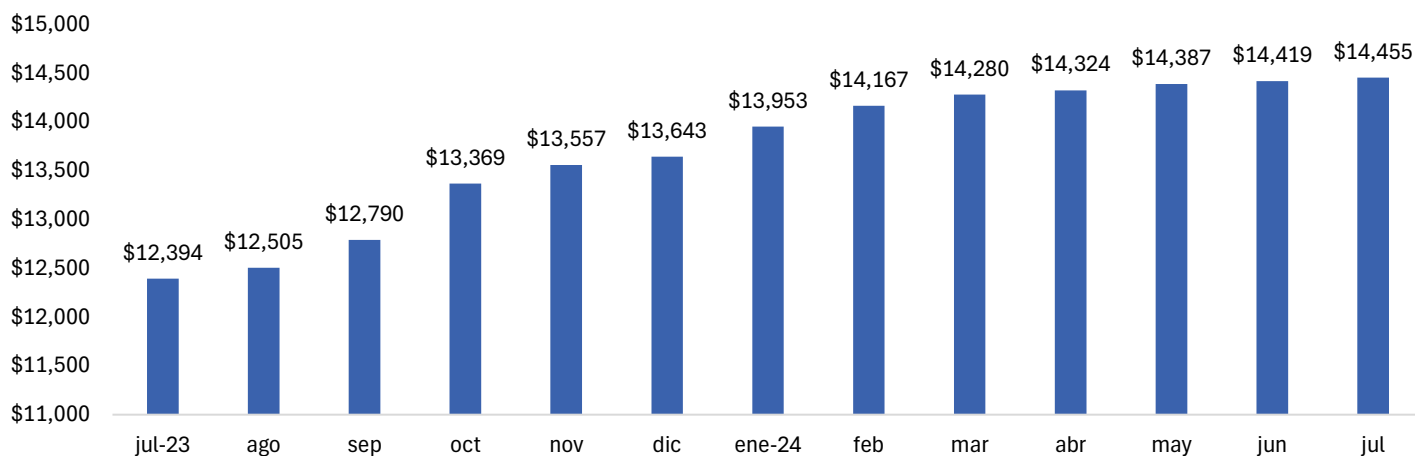


**BOLETÍN DE  
ESTADÍSTICAS  
BÁSICAS  
CEDEVAL**

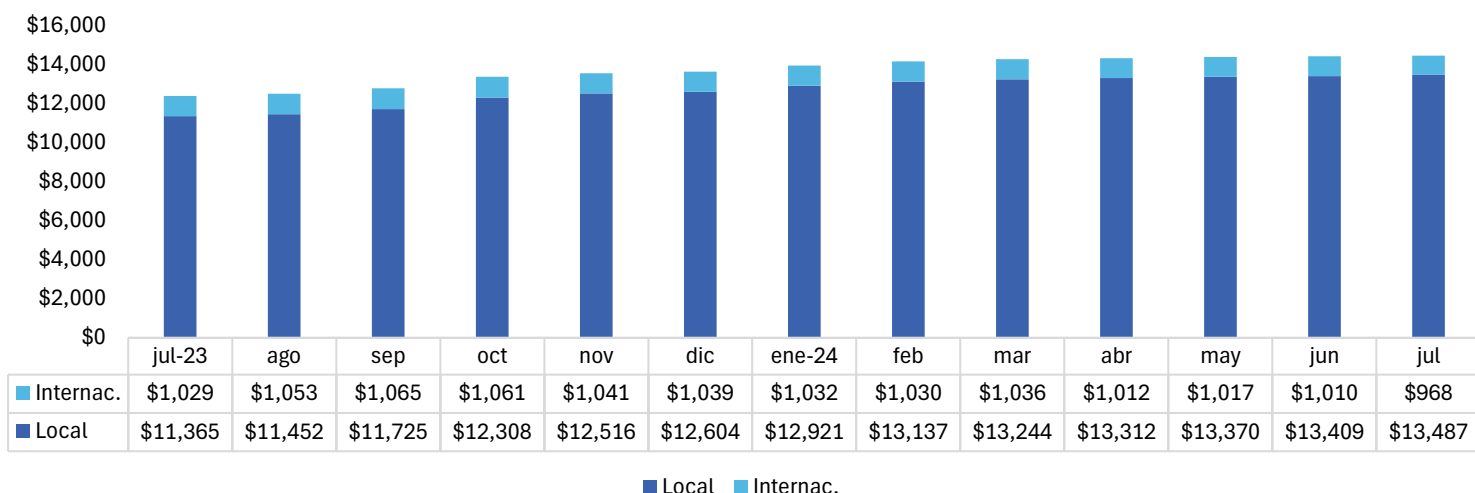
**JULIO  
2024**

**Versión 05.24**

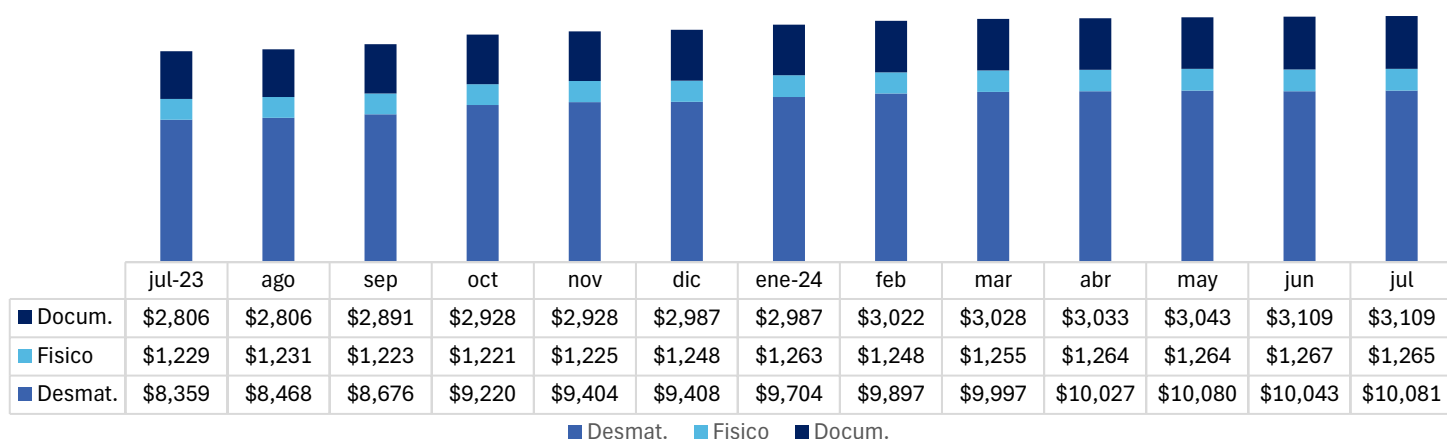
**Gráfico 1**  
**SALDOS EN CUSTODIA, JULIO 2023 - 2024**  
 (En millones de US\$ a valor nominal)



**Gráfico 2**  
**CUSTODIA LOCAL E INTERNACIONAL, JULIO 2023 - 2024**  
 (En millones de US\$ a valor nominal)



**Gráfico 3**  
**SALDOS POR TIPO DE CUSTODIA, JULIO 2023 - 2024**  
 (En millones de US\$ a valor nominal)



**Cuadro 1**  
**VALORES DEPOSITADOS EN CEDEVAL POR TIPO DE EMISIÓN**  
**AL 31 DE JULIO DE 2024**  
 (En millones de US\$)

TIPO DE EMISIÓN	MONTO
DEUDA PRIVADA LOCAL	\$ 3,506
DEUDA PÚBLICA LOCAL	\$ 4,762
DEUDA PUBLICA INTERNACIONAL	\$ 424
ACCIONES LOCALES	\$ 1,086
CERT. DE DEPÓSITO A PLAZO	\$ 2
CUSTODIA DE DOCUMENTOS	\$ 3,109
CUOTAS DE PARTICIPACIÓN FI	\$ 1,023
EMISIONES INTERNACIONALES	\$ 543
<b>TOTAL CUSTODIA</b>	<b>\$ 14,455</b>

**Cuadro 2**  
**COMPARATIVO DE LA DEUDA DEL ESTADO REGISTRADA EN CEDEVAL**  
**JULIO 2023 - 2024 (En millones de US\$, en valor nominal)**

AÑO	TOTAL	DIFERENCIA	VARIACIÓN
2024	\$11,561	\$1,036	▲ 9.8%
2023	\$10,525		

**Cuadro 3**  
**COMPARATIVO CUSTODIA DE VALORES DEL ESTADO EMITIDOS EN EL EXTERIOR**  
**AL 31 DE JULIO 2024**  
 (En millones de US\$, en valor nominal)

AÑO	TOTAL			DIFERENCIA	VARIACIÓN
	EN CIRCULACIÓN	DEPOSITADO	% DEPOSITADO		
2024	\$6,799	\$424	6.2%	\$44	▲ 11.6%
2023	\$6,286	\$380	6.0%		

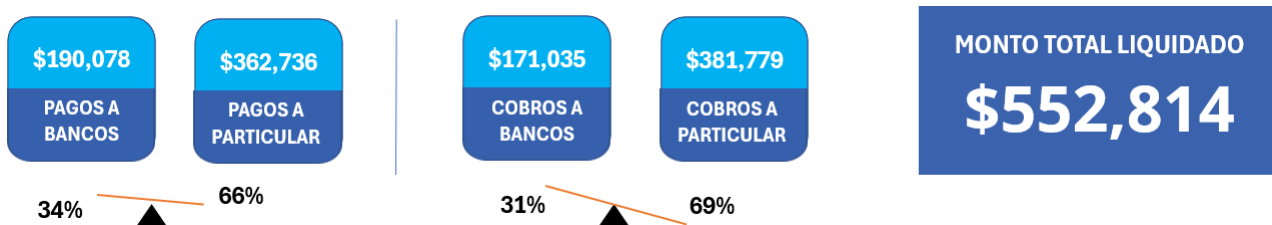
## LIQUIDACIÓN MONETARIA

### JULIO 2024

#### Esquema 1 MONTOS LIQUIDADOS POR MERCADO (En % y miles de US\$)

Reportos	Primario	Acc. Primario	Secundario	Otro	Acc. Secundario	Internacional
\$463,090	\$63,754	\$3,443	\$19,883	\$0	\$2,612	\$32
83.8%	11.5%	0.6%	3.6%	0.00%	0.5%	0.006%

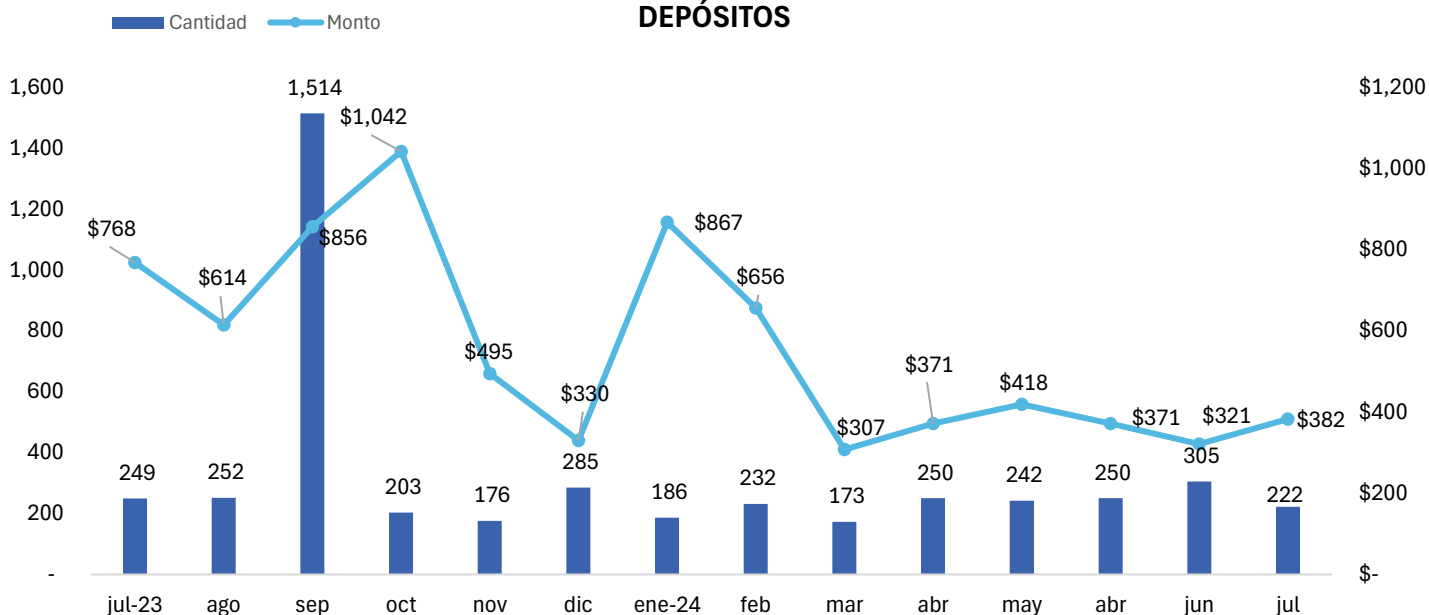
#### Esquema 2 MONTOS LIQUIDADOS POR TIPO DE CLIENTE (En miles de US\$)

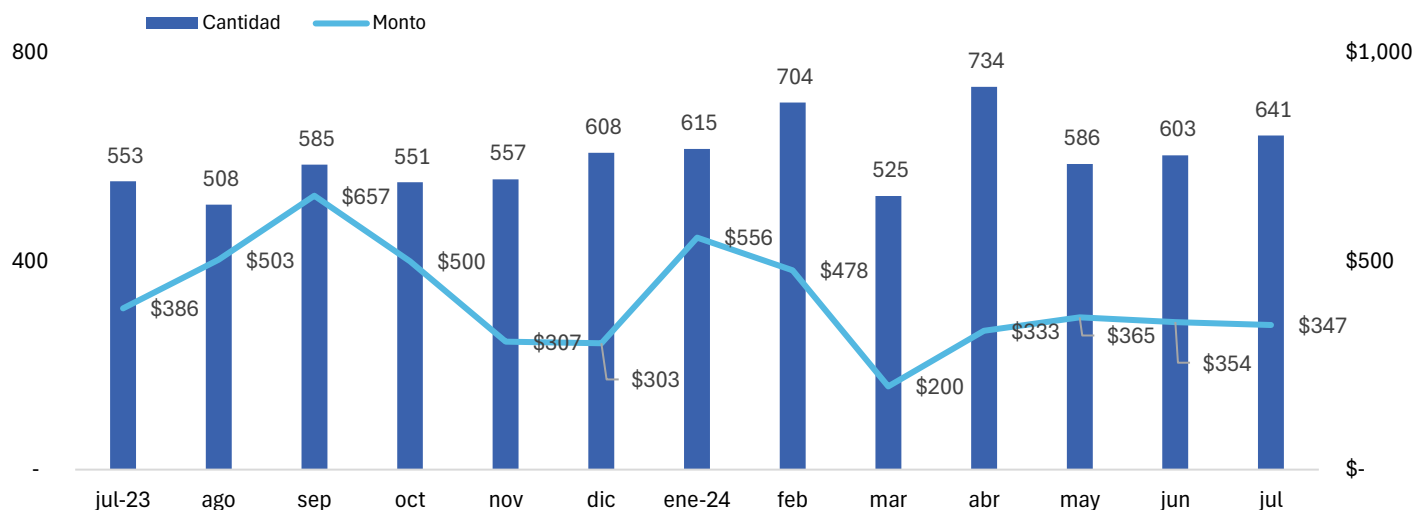
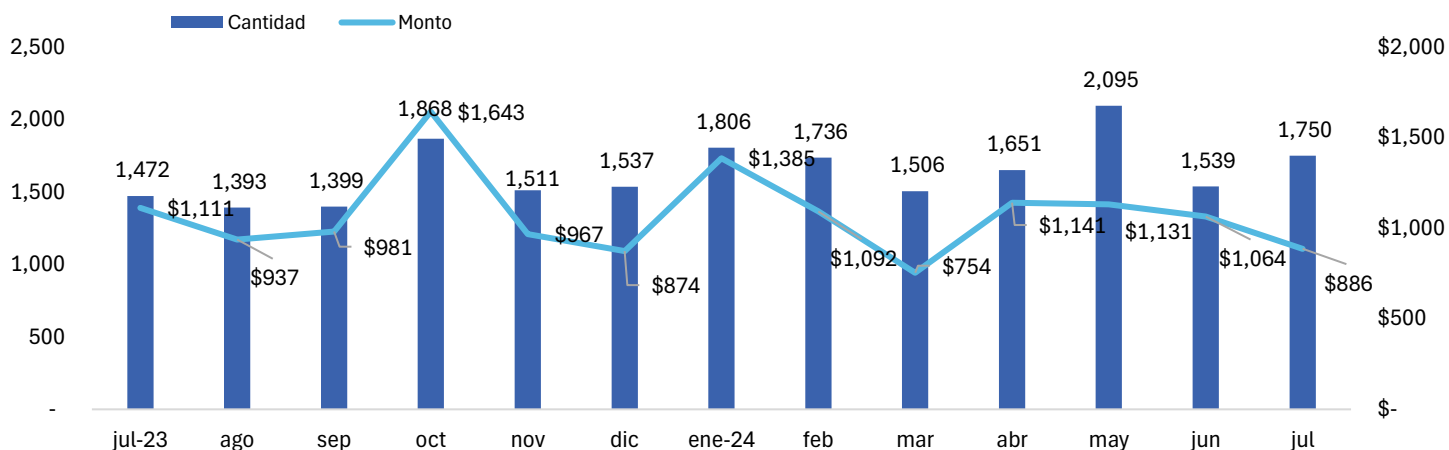


## EVOLUCIÓN DE TRANSACCIONES DE DEPÓSITOS, RETIROS Y TRANSFERENCIAS DE VALORES

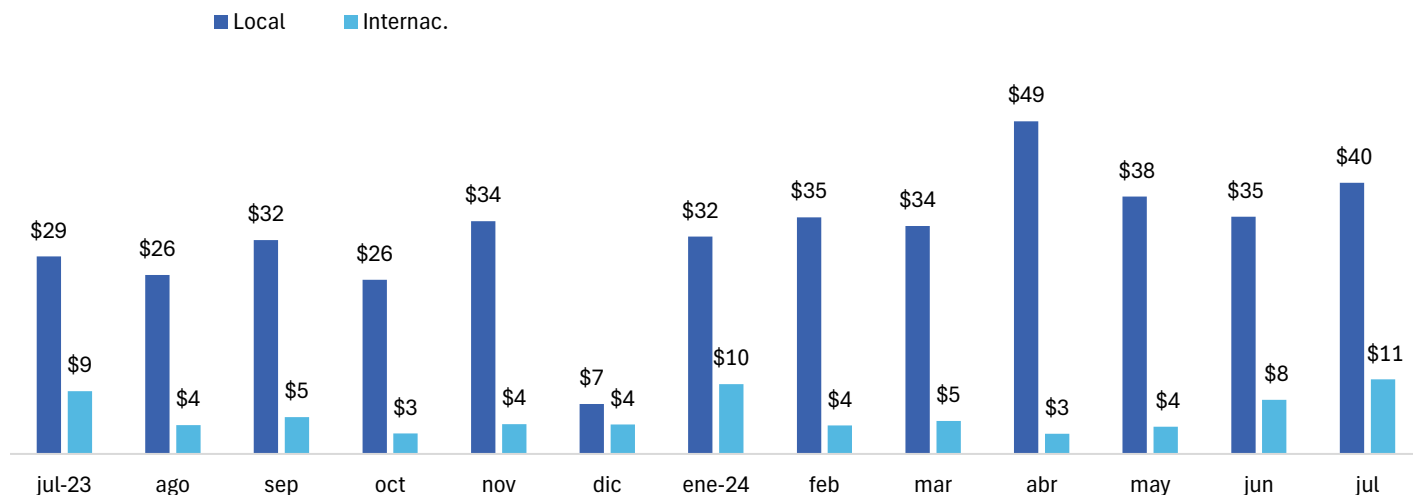
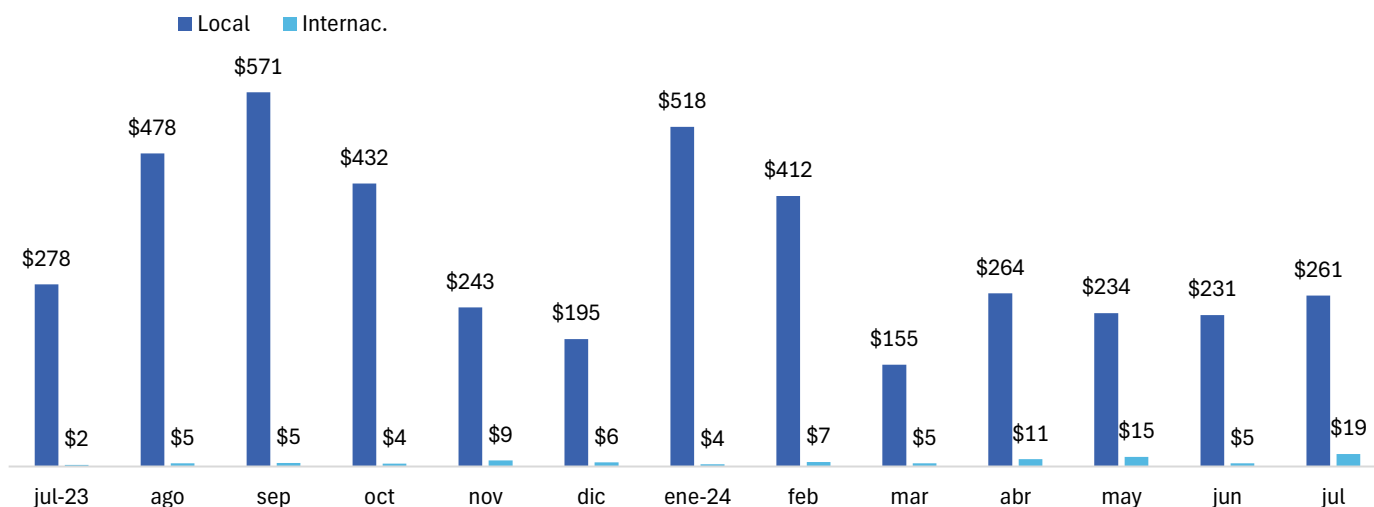
(Monto en millones de US\$ en valor nominal)

### Gráfico 4 DEPÓSITOS



**Gráfico 5  
RETIROS**

**Gráfico 6  
TRANSFERENCIAS**

**Cuadro 4  
CONSOLIDADO DE TRANSACCIONES  
(En millones de US\$)**

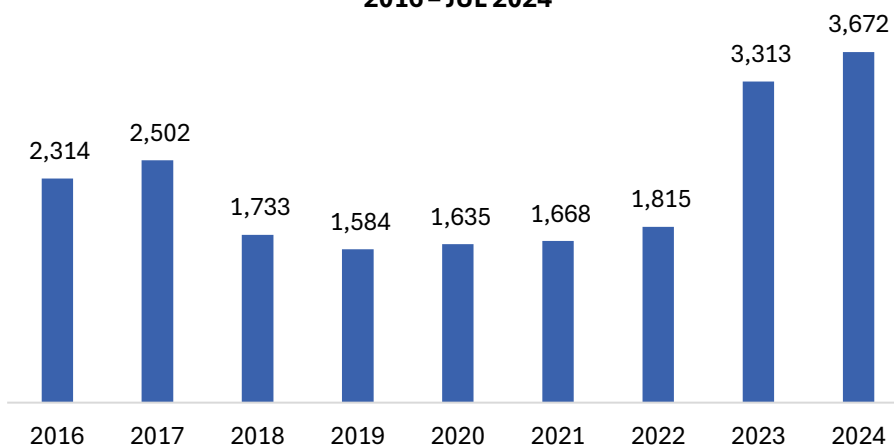
Tipo de transacción	dic-23	ene-24	feb	mar	abr	may	jun	jul	Total 2024
<b>Depósitos</b>	\$330	\$867	\$656	\$307	\$371	\$418	\$321	\$382	<b>\$3,322</b>
<b>Retiros</b>	\$303	\$556	\$478	\$200	\$333	\$365	\$354	\$347	<b>\$2,633</b>
<b>Transferencias</b>	\$874	\$1,385	\$1,092	\$754	\$1,141	\$1,131	\$1,064	\$886	<b>\$7,453</b>
<b>Total</b>	<b>\$1,507</b>	<b>\$2,808</b>	<b>\$2,226</b>	<b>\$1,261</b>	<b>\$1,845</b>	<b>\$1,914</b>	<b>\$1,739</b>	<b>\$1,615</b>	<b>\$13,408</b>

**DERECHOS PATRIMONIALES**
**Gráfico 7**
**MONTO DE INTERESES LOCALES E INTERNACIONALES PAGADOS JULIO 2023 - 2024**  
 (En millones de US\$)

**Gráfico 8**
**MONTOS DE CAPITAL LOCALES E INTERNACIONALES PAGADOS JULIO 2023 - 2024**  
 (En millones de US\$)

**Cuadro 5**
**CONSOLIDADO DE INTERESES Y CAPITAL PAGADOS EN 2024**  
 (En millones de US\$)

Tipo de pago	dic-23	ene-24	feb	mar	abr	may	jun	jul	Total 2024
<b>Intereses</b>	\$12	\$42	\$39	\$38	\$52	\$42	\$43	\$51	<b>\$307</b>
<b>Capital</b>	\$201	\$522	\$419	\$160	\$275	\$249	\$236	\$280	<b>\$2,141</b>
<b>Total</b>	<b>\$213</b>	<b>\$564</b>	<b>\$458</b>	<b>\$198</b>	<b>\$327</b>	<b>\$291</b>	<b>\$279</b>	<b>\$331</b>	<b>\$2,448</b>

**REGISTROS**

**Gráfico 9**  
**DETALLE DE CUENTAS DE VALORES ACTIVAS AL CIERRE ANUAL**  
**2016 – JUL 2024**



**Cuadro 6**  
**NUEVAS EMISIONES REGISTRADAS**  
**(NO INCLUYE MH Y BCR)**

MES	Emisiones		Colocaciones
	Locales	Internacionales	Locales
jul-23	1	6	30
ago-23	1	22	39
sep-23	2	15	22
oct-23	4	23	49
nov-23	4	14	20
dic-23	4	20	28
ene-24	2	22	28
feb-24	3	29	37
mar-24	2	15	24
abr-24	0	44	28
may-24	4	33	51
jun-24	3	26	36
jul-24	0	11	48

VALORES EN CUSTODIA  
 EMISIONES Y  
 COLOCACIONES LOCALES  
 REGISTRADAS EN JULIO 2024

**\$137.09 MILLONES**

VALORES EN CUSTODIA  
 EMISIONES  
 INTERNACIONALES  
 REGISTRADAS EN JULIO 2024

**\$3.82 MILLONES**