

**BOLETÍN DE
ESTADÍSTICAS
BÁSICAS
CEDEVAL**

**DICIEMBRE
2024**

Versión 06.24

Gráfico 1
SALDOS EN CUSTODIA, DICIEMBRE 2023 - 2024
 (En millones de US\$ a valor nominal)

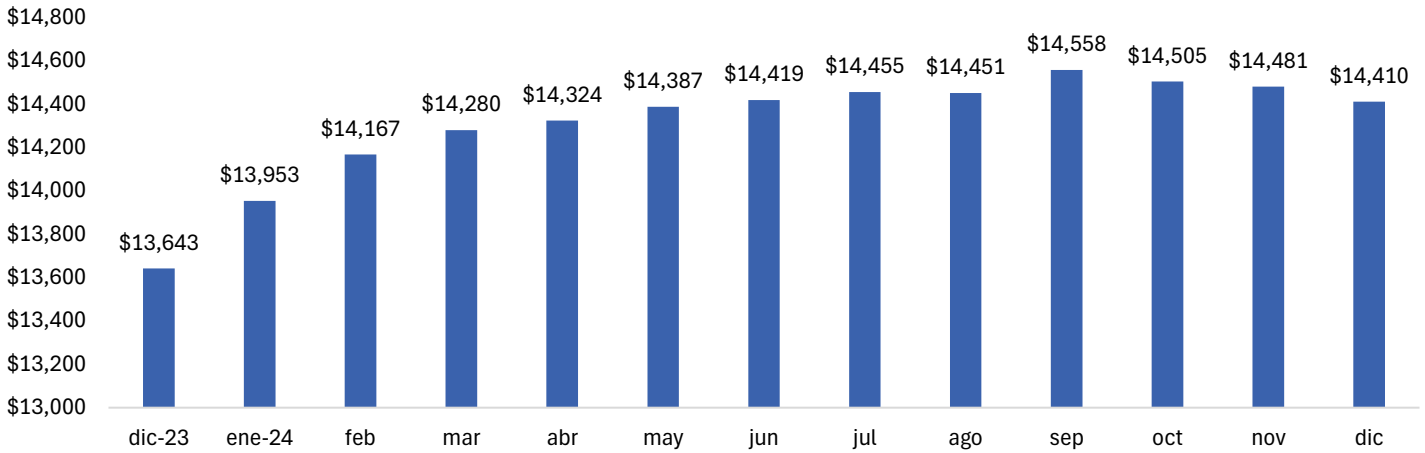


Gráfico 2
CUSTODIA LOCAL E INTERNACIONAL, DICIEMBRE 2023 - 2024
 (En millones de US\$ a valor nominal)

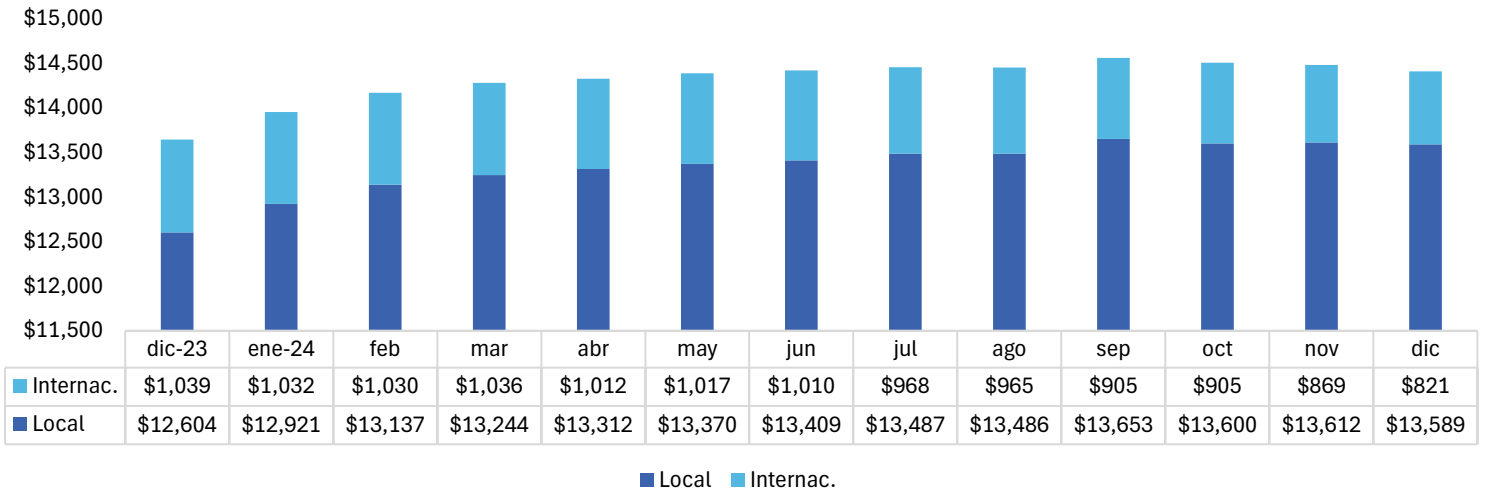
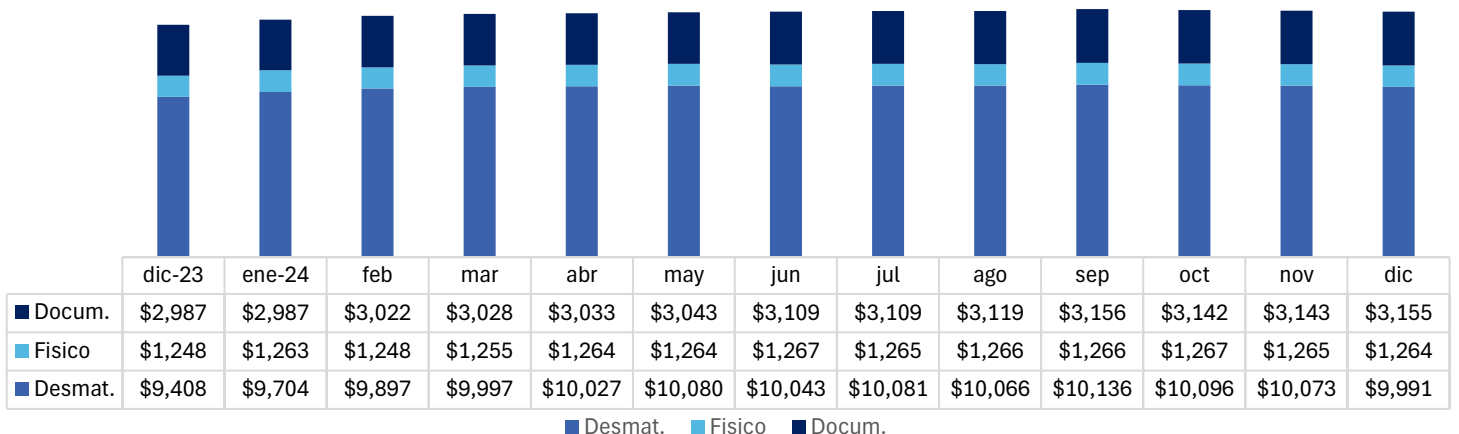


Gráfico 3
SALDOS POR TIPO DE CUSTODIA, DICIEMBRE 2023 - 2024
 (En millones de US\$ a valor nominal)



Cuadro 1
VALORES DEPOSITADOS EN CEDEVAL POR TIPO DE EMISIÓN
AL 31 DE DICIEMBRE DE 2024
 (En millones de US\$)

TIPO DE EMISIÓN	MONTO
DEUDA PRIVADA LOCAL	\$ 3,412
DEUDA PÚBLICA LOCAL	\$ 4,854
DEUDA PUBLICA INTERNACIONAL	\$ 371
ACCIONES LOCALES	\$ 1,085
CERT. DE DEPÓSITO A PLAZO	\$ 2
CUSTODIA DE DOCUMENTOS	\$ 3,155
CUOTAS DE PARTICIPACIÓN FI	\$ 1,082
EMISIONES INTERNACIONALES	\$ 449
TOTAL CUSTODIA	\$ 14,410

Cuadro 2
COMPARATIVO DE LA DEUDA DEL ESTADO REGISTRADA EN CEDEVAL
DICIEMBRE 2023 - 2024 (En millones de US\$, en valor nominal)

AÑO	TOTAL	DIFERENCIA	VARIACIÓN
2024	\$11,384	\$551	▲ 5.1%
2023	\$10,833		

Cuadro 3
COMPARATIVO CUSTODIA DE VALORES DEL ESTADO EMITIDOS EN EL EXTERIOR
AL 31 DE DICIEMBRE 2024
 (En millones de US\$, en valor nominal)

AÑO	TOTAL			DIFERENCIA	VARIACIÓN
	EN CIRCULACIÓN	DEPOSITADO	% DEPOSITADO		
2024	\$6,529	\$371	5.7%	-\$27	▼ -6.8%
2023	\$6,286	\$398	6.3%		

LIQUIDACIÓN MONETARIA DICIEMBRE 2024

Esquema 1 MONTOS LIQUIDADOS POR MERCADO (En % y miles de US\$)

Reportos	Primario	Acc. Primario	Secundario	Otro	Acc. Secundario	Internacional
\$315,847	\$98,111	\$10,660	\$21,328	\$0	\$1,620	\$75
70.6%	21.9%	2.4%	4.8%	0.00%	0.4%	0.017%

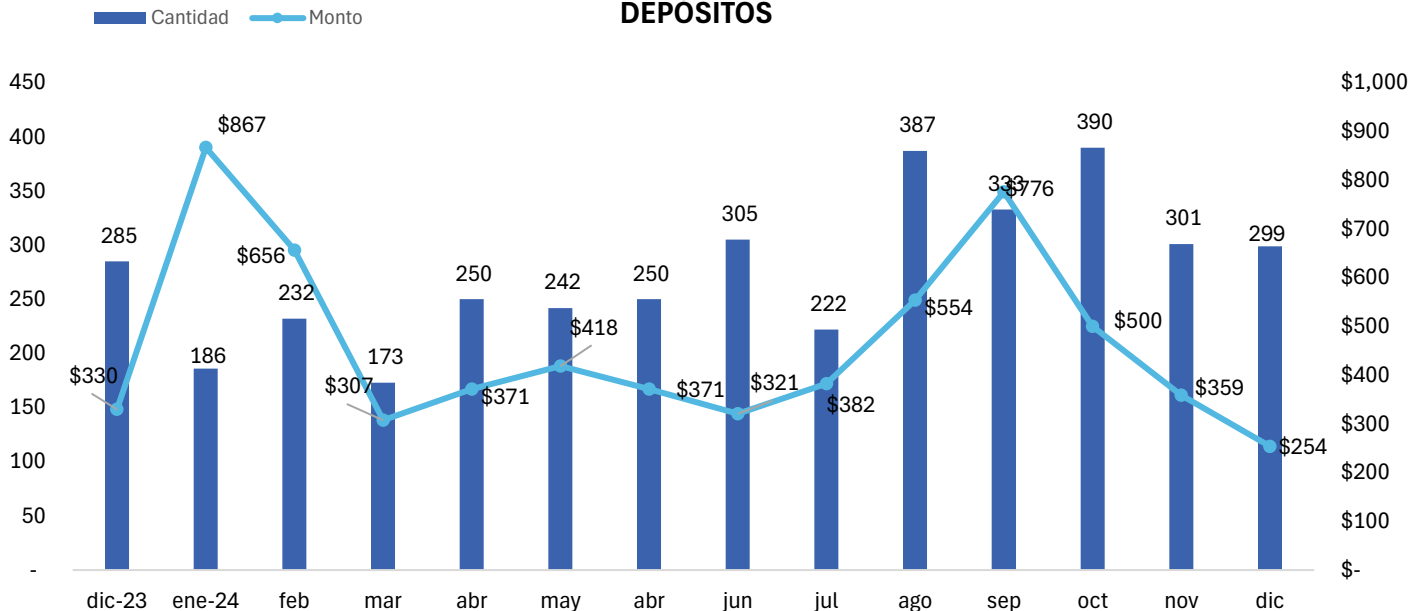
Esquema 2 MONTOS LIQUIDADOS POR TIPO DE CLIENTE (En miles de US\$)

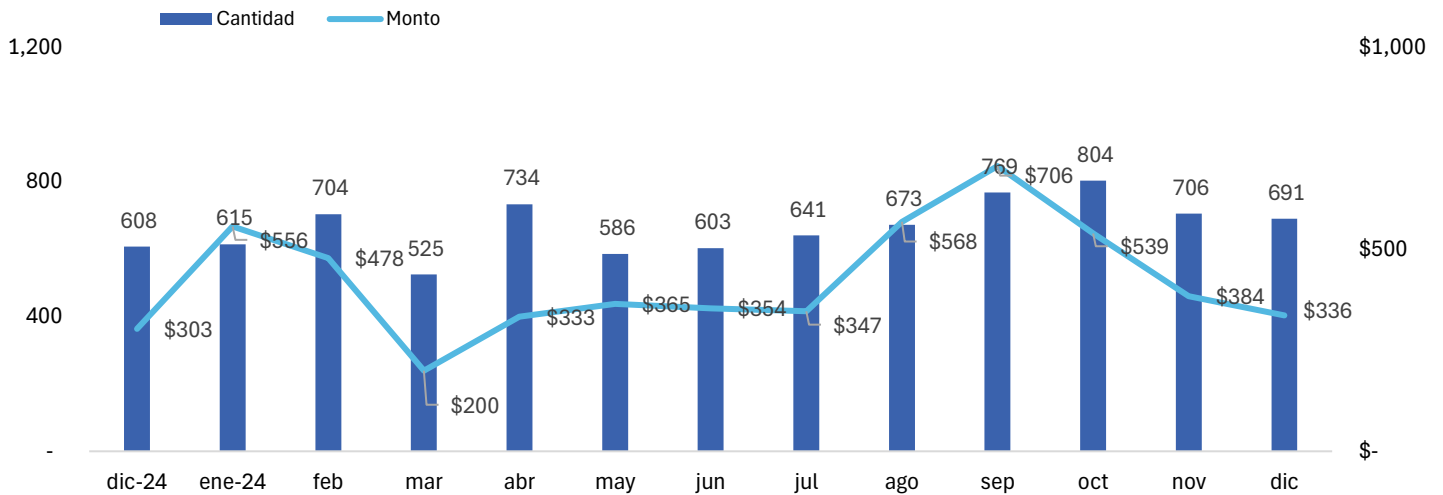
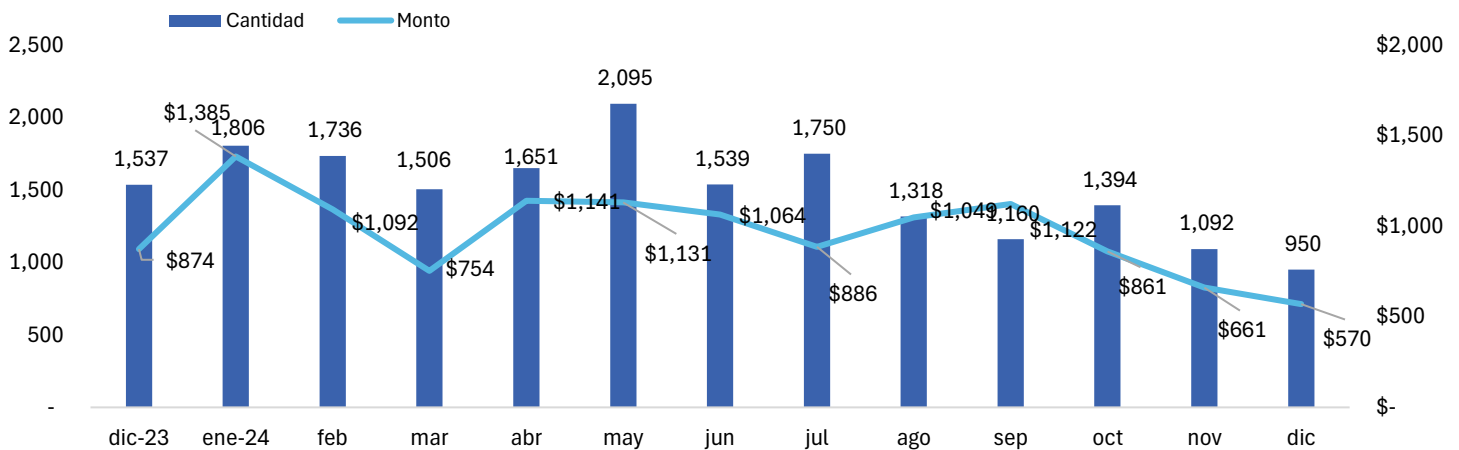


**MONTO TOTAL LIQUIDADADO
\$377,933**

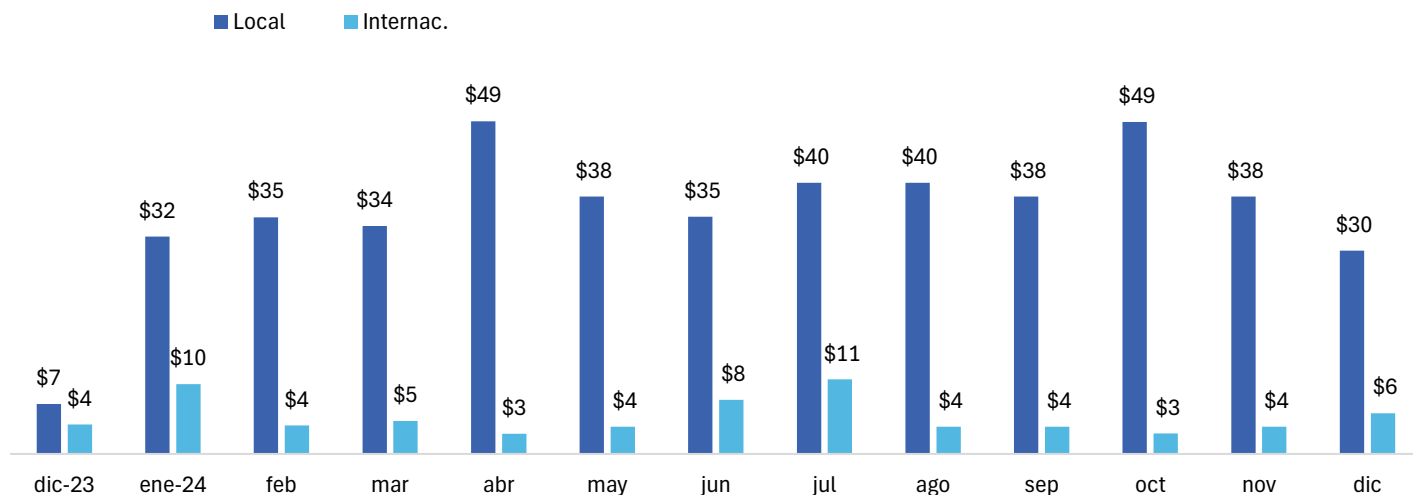
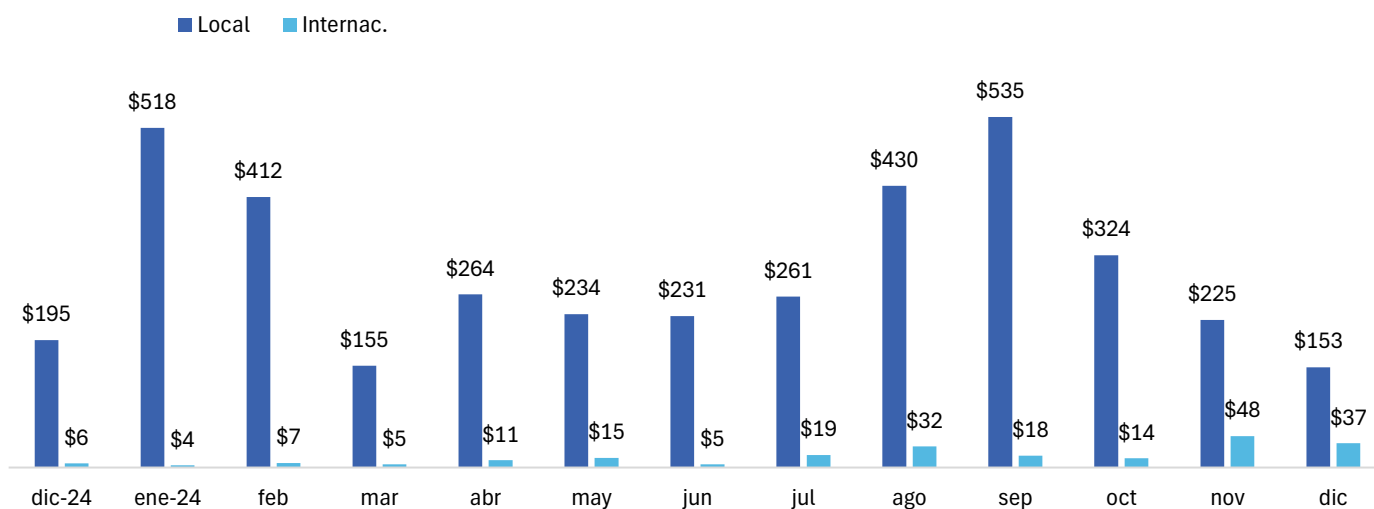
EVOLUCIÓN DE TRANSACCIONES DE DEPÓSITOS, RETIROS Y TRANSFERENCIAS DE VALORES (Monto en millones de US\$ en valor nominal)

**Gráfico 4
DEPÓSITOS**



**Gráfico 5
RETIROS**

**Gráfico 6
TRANSFERENCIAS**

**Cuadro 4
CONSOLIDADO DE TRANSACCIONES
(En millones de US\$)**

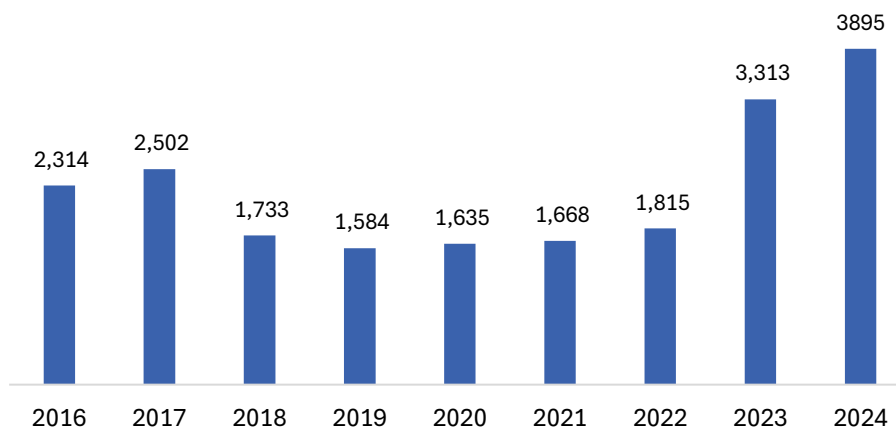
Tipo de transacción	ene-24	feb	mar	abr	may	jun	jul	ago	sep	oct	nov	dic	Total 2024
Depósitos	\$867	\$656	\$307	\$371	\$418	\$321	\$382	\$554	\$776	\$500	\$359	\$254	\$5,765
Retiros	\$556	\$478	\$200	\$333	\$365	\$354	\$347	\$568	\$706	\$539	\$384	\$336	\$5,166
Transferencias	\$1,385	\$1,092	\$754	\$1,141	\$1,131	\$1,064	\$886	\$1,049	\$1,122	\$861	\$661	\$570	\$11,716
Total	\$2,808	\$2,226	\$1,261	\$1,845	\$1,914	\$1,739	\$1,615	\$2,171	\$2,604	\$1,900	\$1,404	\$1,160	\$22,647

DERECHOS PATRIMONIALES
Gráfico 7
MONTO DE INTERESES LOCALES E INTERNACIONALES PAGADOS DICIEMBRE 2023 - 2024
 (En millones de US\$)

Gráfico 8
MONTOS DE CAPITAL LOCALES E INTERNACIONALES PAGADOS DICIEMBRE 2023 - 2024
 (En millones de US\$)

Cuadro 5
CONSOLIDADO DE INTERESES Y CAPITAL PAGADOS EN 2024
 (En millones de US\$)

Tipo de pago	ene-24	feb	mar	abr	may	jun	jul	ago	sep	oct	nov	dic	Total 2024
Intereses	\$42	\$39	\$38	\$52	\$42	\$43	\$51	\$44	\$42	\$52	\$42	\$36	\$523
Capital	\$522	\$419	\$160	\$275	\$249	\$236	\$280	\$462	\$553	\$338	\$273	\$190	\$3,957
Total	\$564	\$458	\$198	\$327	\$291	\$279	\$331	\$506	\$595	\$390	\$315	\$226	\$4,480

REGISTROS

Gráfico 9
DETALLE DE CUENTAS DE VALORES ACTIVAS AL CIERRE ANUAL
2016 – DIC 2024



Cuadro 6
NUEVAS EMISIONES REGISTRADAS
(NO INCLUYE MH Y BCR)

MES	Emisiones		Colocaciones
	Locales	Internacionales	Locales
dic-23	4	20	28
ene-24	2	22	28
feb-24	3	29	37
mar-24	2	15	24
abr-24	0	44	28
may-24	4	33	51
jun-24	3	26	36
jul-24	0	11	48
ago-24	1	39	50
sep-24	1	21	51
oct-24	2	15	63
nov-24	0	14	38
dic-24	0	19	39

VALORES EN CUSTODIA
 EMISIONES Y
 COLOCACIONES LOCALES
 REGISTRADAS EN DICIEMBRE
 2024

\$44.4 MILLONES

VALORES EN CUSTODIA
 EMISIONES
 INTERNACIONALES
 REGISTRADAS EN DICIEMBRE
 2024

\$16.00 MILLONES